

**TEATROS**  
del **Canal**



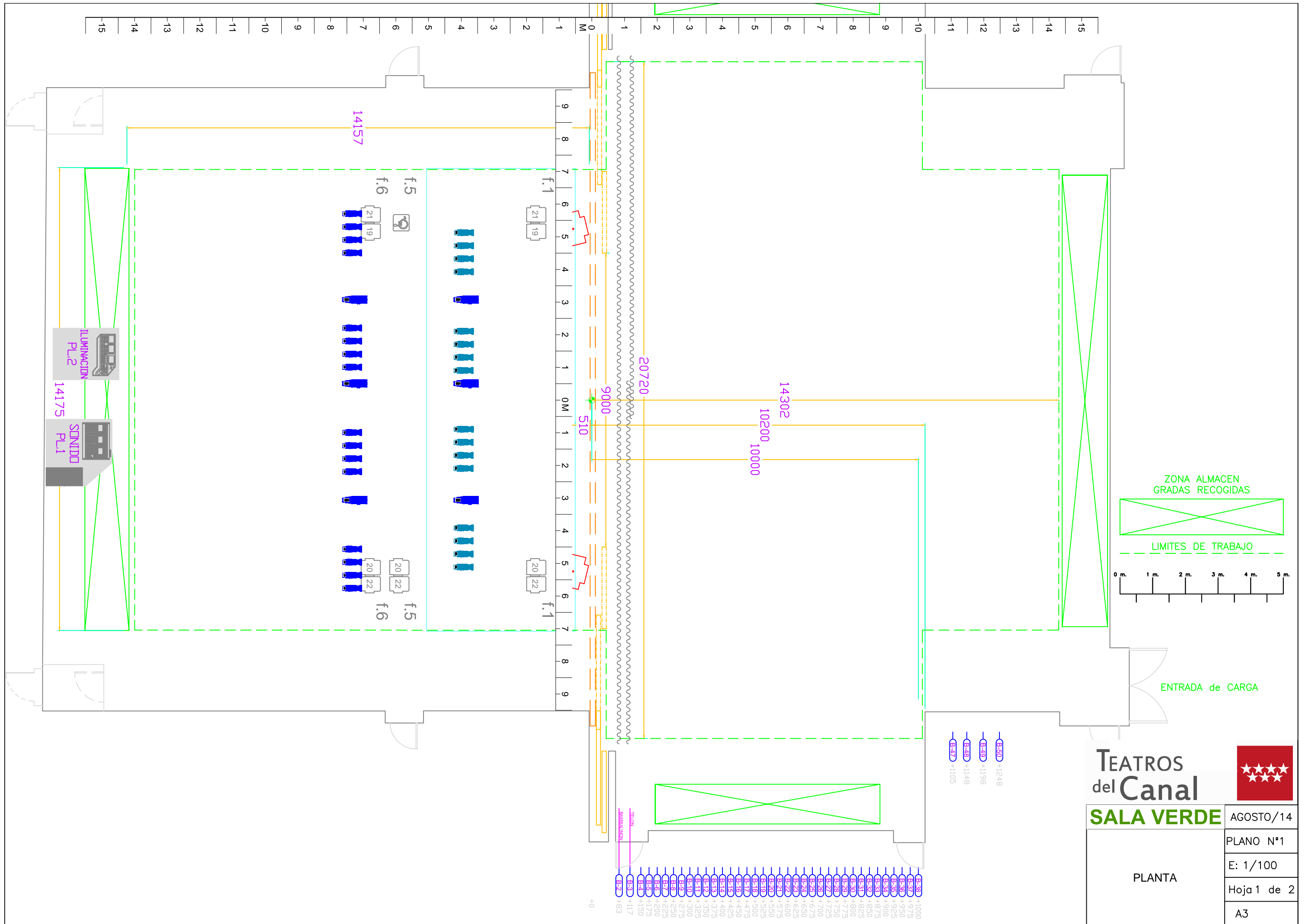
## **SALA VERDE**

**PLANOS Y LISTADOS DE:**

**MATERIAL DE AUDIO**

**MATERIAL DE ILUMINACION**

**AGOSTO 2014**

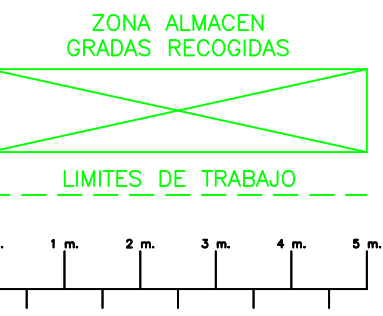




**TEATROS  
del Canal**

**SALA VERDE**

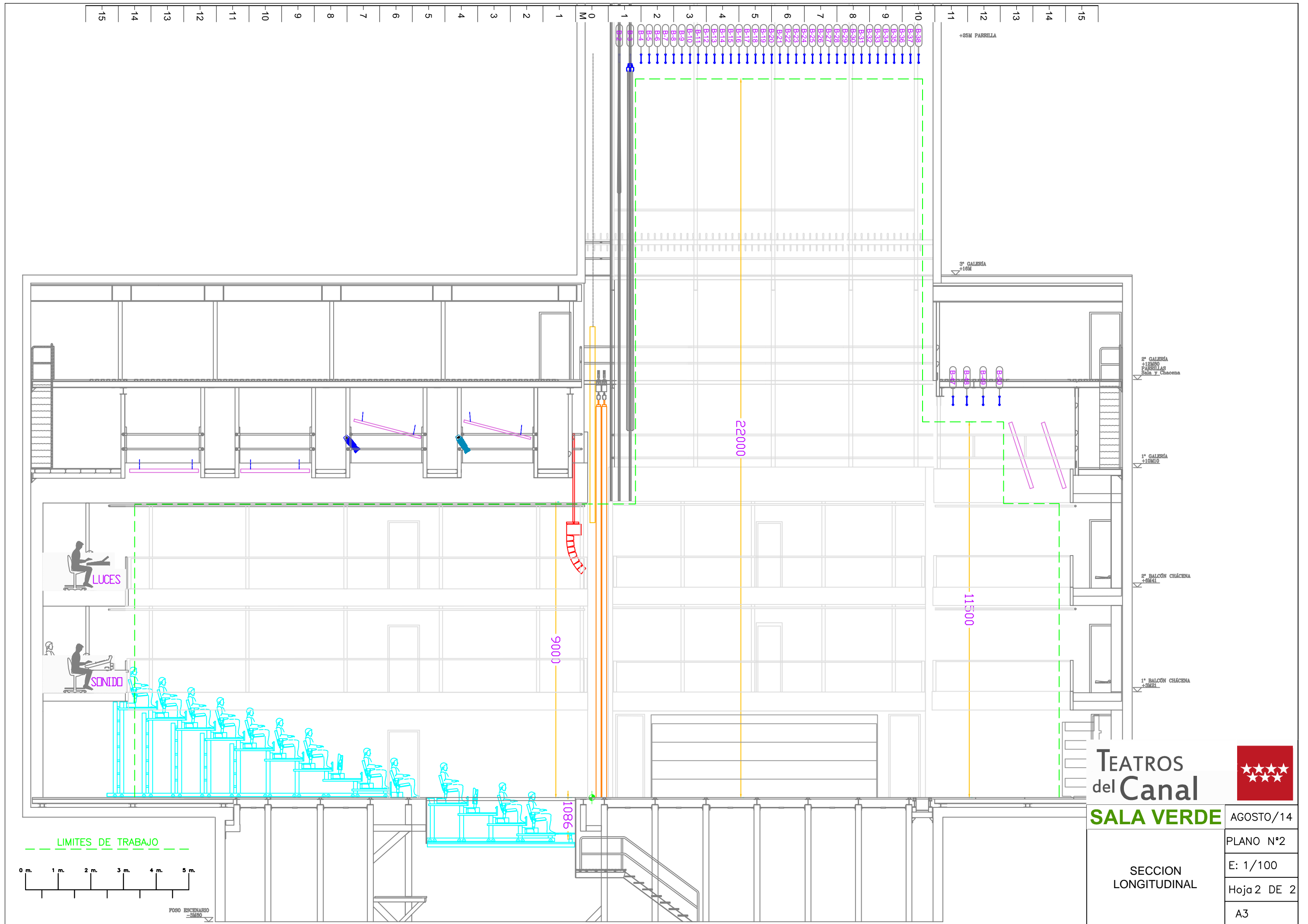
AGOSTO/14
PLANO N°1
E: 1/100
Hoja 1 de 2
A3



- E-50 -1248
- E-49 -1198
- E-48 -1148
- E-47 -1105

- E-38 +1000
- E-39 +975
- E-40 +950
- E-41 +925
- E-42 +900
- E-43 +875
- E-44 +850
- E-45 +825
- E-46 +800
- E-47 +775
- E-48 +750
- E-49 +725
- E-50 +700
- E-51 +675
- E-52 +650
- E-53 +625
- E-54 +600
- E-55 +575
- E-56 +550
- E-57 +525
- E-58 +500
- E-59 +475
- E-60 +450
- E-61 +425
- E-62 +400
- E-63 +375
- E-64 +350
- E-65 +325
- E-66 +300
- E-67 +275
- E-68 +250
- E-69 +225
- E-70 +200
- E-71 +175
- E-72 +150
- E-73 +125
- E-74 +100
- E-75 +75
- E-76 +50
- E-77 +25
- E-78 +0
- E-79 -25
- E-80 -50
- E-81 -75
- E-82 -100
- E-83 -125

TELON  
ALUMINACION



TEATROS  
del Canal



SALA VERDE

AGOSTO/14

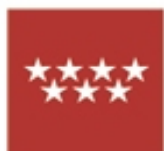
SECCION  
LONGITUDINAL

PLANO N°2

E: 1/100

Hoja 2 DE 2

A3



**CONTROL DE P.A.**

Digico D1, configurable, 96 canales de entrada/salida, procesadores de audio tanto en entradas como salidas, Ecuilibradores, delay, compresores, etc. De la propia mesa.

Situada en Planta 1 (ver plano)

1 MiniDisc Tascam MD-350

1 Reproductor de CD Denon DN-C680

1 Grabador/reproductor de CD TASCAM DV-R1000

**CONTROL DE MONITORES**

Digico D1, configurable, 96 canales de entrada/salida, procesadores de audio tanto en entradas como salidas, Ecuilibradores, delay, compresores, etc. De la propia mesa.

**P.A. (8.000 W) Situada según plano.**

Sistema ARRAY L + R compuesto cada uno por:

7 Altavoces autoamplificados Meyer Sound, M1D de 500 W

1 Altavoz autoamplificado Meyer Sound, M1D-SUB de 450 W

Sistema de gestión de altavoces

Procesador Galileo de Meyer Sound

**ALTAVOCES**

**Consultar disponibilidad**

Marca	Modelo			
Meyer	UPA -1P	UPJ-1P	UM-1P	UPM-1P

**MICROFONIA**

**Consultar la disponibilidad de micrófonos**

Marca	Modelo	
AKG	414	D 112
	C 518 M	D5
	562 BL (piano)	C547 BL (suelo)
	C519 M	
Crown	PCC 160 (suelo)	
DPA	4011-TL	4061
	4022	4062
	4066-F	
Neumann	KM 140 (par estéreo)	KM 184
Senheiser	MD 421	MD 441
	MKH 416	
Shure	SM 57	SM 58
Schoeps	MK-4 (capsula)	CMC 5 (amplificador)
Sistema inalámbrico Shure ULX compuesto por:	ULX-P4 (receptor)	ULX2/BETA87A
	ULX1 (Transmisor petaca)	(Trasmisor de mano)

**NOTA:** Todo el sistema de transporte de señales de audio se realiza a través de un anillo de fibra óptica con el protocolo OPTOCORE



**CONTROL**

1 GRAND\_MA FULL-SIZE Serie1. SITUADO EN PLANTA 2 (ver plano)

SEÑAL DMX 512 (1 Universo Dimmer + 1 Universo Móviles y varios

DIMMERS DIGITALES DE 3 Y 5 KW. DISTRIBUIDOS POR LA SALA Y EL ESCENARIO.

**PROYECTORES**

TIPO	MARCA	MODELO	POTENCIA	CANTIDAD
RECORTES	ETC	SOURCE FOUR 15/30° ZOOM (Situado en puentes Sala, Ver Plano)	750W.	6
		SOURCE FOUR 19° (Situado en 2° puente Sala, Ver Plano)	750W.	16
		SOURCE FOUR 26° (Situado en 1° puente Sala, Ver Plano)	750W.	16
		SOURCE FOUR 15/30° ZOOM	750W.	6
		SOURCE FOUR 25/50° ZOOM	750W.	24
		SOURCE FOUR 19°	750W.	10
	STRAND	SL 36°	600W.	6
P.C. (PLANO CONVEXO)	SELECON	RAMA HP 175 PC	1KW	32
FRESNEL	SELECON	ARENA SF 2000	2 KW.	16
PANORAMAS ASIMETRICOS	SELECON	AURORA CYC 1	1 KW.	18
LAMPARA PAR	ETC	SOURCE FOUR PAR EA	750W.	30

**VARIOS**

TORRES DE CALLE	4 ALTURAS +0,85m + 1,70m +2,55m +3,40m	8
-----------------	--	---

**NOTA**

Los proyectores situados en los Puentes de Sala no podran moverse de la ubicación actual. (Ver Plano)